

# TWINCLE Program 2025夏期 募集要項

## ◆概要

ツインクルプログラムでは、夏と春に学生をASEANの大学へ派遣し、派遣先の高校生へ科学授業と日本文化についての教育インターンシップを行っています。理系と教育・文系の学生でチームを組み、授業開発を行い、ASEANからの留学生と文化体験や授業開発を通じて留学前から交流を深めます。現地では英語でASEANの高校生に授業を行うという活動を通して、文化、宗教、知識レベルなど様々な異なるバックグラウンドを持つ人たちに伝える体験をします。本プログラムでの経験は、あなたの英語でのコミュニケーション力やプレゼンテーションスキルを高めるきっかけとなることでしょう。

◆派遣先 タイ、台湾の協定大学

◆対象 千葉大学に在籍する全学部2～4年生、全大学院学生

◆渡航時期 2025年 8月末～9月中 10日間  
(予定)

※ 2025年5月23日のガイダンス後から活動を開始します。

◆単位認定科目 留学事前授業（授業作成）2単位

教育留学プログラム（教育アウトリーチ活動）2単位

※教育学部・研究科開講の授業であるため、所属学部・研究科での扱われ方を各自で学務係へ確認すること。

※教育学部2年生は「海外教育研修（インターンシップ）」の履修も選択できます。

◆応募条件 ・手続きの期限を守り、JTB留学生トータルサポート及びキャンセル補償に加入できる方。  
・グループのメンバーと協力し、真摯に授業開発を行うことができる方。  
・留学生受入れのイベントに参加し、積極的に交流できる方。

◆英語レベル 不問

◆募集人数 先着30名程度

◆活動期間 ガイダンス（5月23日）～留学後の活動レポート提出までの約4カ月間

## ◆活動内容

留学前事前授業  
2単位

①授業の開発・・・週1回程度のグループ作業で授業作成を行います。  
・科学実験授業  
・日本文化授業

②留学生交流・・・16日間の受入れ期間中、4回以上の交流に参加します。  
・イベント参加  
・観光案内

留学プログラム  
2単位

③留学  
・現地高校での授業実践  
・派遣先大学の学生と文化交流  
・ファイナルプレゼンテーション  
・活動レポート



※活動内容の詳細は、ガイダンスでの説明と資料をご覧ください。

◆費用

内容	金額
航空券代（変動あり）	100,000～150,000円
宿泊費	40,000～50,000円
留学生トータルサポート	10,000～12,000円
キャンセル補償（10万円補償）	650円
プログラム受講料	0円
日本での留学生交流（交通費、食費、観光案内）	10,000円～35,000円
ENGINEサポート	-50,000円
計	110,650円～197,650円

- ・別途、パスポート申請、VISA申請（必要な国の場合）、渡航先での食費、活動費、交通費、お土産代などが必要です。
- ・往復航空券、キャンセル補償、宿泊先はツインクルオフィスで手続きを行います。

◆支援 ENGINEサポート



千葉大学では初回の留学に限り、費用の一部（ツインクルプログラムでは、渡航費として5万円）をENGINEサポートとして支援します。

◆引率 教育学部の教員が引率を行います。

◆応募方法 ① 「応募フォーム」に入力後、送信してください。（先着30名程度）  
※edu-twinkle@chiba-u.jpからのメールを受信可能にしてください。

② メールで届いた「海外留学誓約書」を印刷し、本人と保証人の署名後にツインクルオフィスまで持参し、手続き書類を受取ってください。

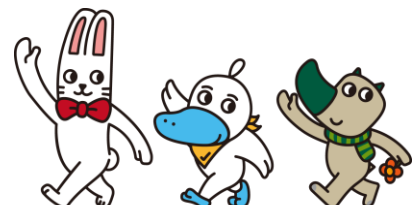
応募フォーム→



◆応募期間 2025年4月10日（木）10：00 ～ 5月10日（土）

ツインクルオフィス(教育学部1号館2階1201)  
Tel : 043-290-2513  
mail : edu-twinkle@chiba-u.jp  
Open : 平日9：00～16：00

ツインクルオフィスで随時説明を行っています！





# 留学生交流の様子（2025春期）



ウェルカムパーティー



学食体験



観光案内



空港見送り



# 渡航先での様子（2025春期）

