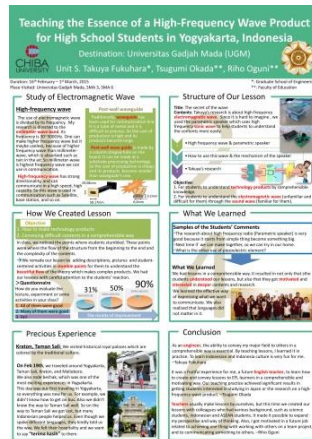




ツイン型学生派遣プログラム（ツインクル） 平成27年度 活動成果報告会

～Schedule～

- 14:00 開会
- 14:15～14:45 学生口頭発表
- 15:00～15:20 ポスターセッション
(大学・高校教員)
- 15:30～16:30 ポスターセッション
(学生)
- 閉会



昨年度最優秀賞ポスター



3月19日(土) 受付13時30分～
場所: 千葉大学 西千葉キャンパス
けやき会館

平成24年度より、千葉大学ではグローバル人材の育成を目指し、教育学研究科学生と理系研究科学生で構成したユニットを東南アジア諸国へ派遣し、現地高等学校にて先端研究をトピックにした授業・実験を英語で行っています。さらに日本文化の発信や現地文化体験を行う中で、国際的に活躍できる素質を磨きます。この度、学生の活動を共有する機会として、本報告会を開催致します。また、報告会当日はASEAN連携大学・高校より、先生方にもお越し頂きます。

【参加大学13校】インドネシア大学、ガジャマダ大学、バンドン工科大学、ボゴール農業大学、ウダヤナ大学、チュラロンコン大学、キングモンクット工科大学トンブリ校、マヒドン大学、カセサート大学、ベトナム国家大学ハノイ教育校、ナンヤン理工科大学、王立ブノンペン大学、サンカルロス大学 (42名予定)

【お問い合わせ】 千葉大学 教育学部 TWINCLEオフィス (1号館2階)
043-290-2513 / edu-twincle@chiba-u.jp / HP: <http://www.twincle.jp/>

